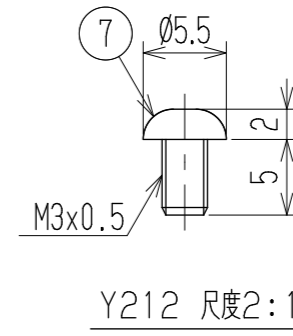
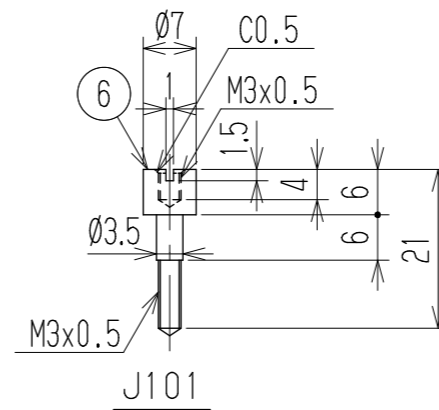
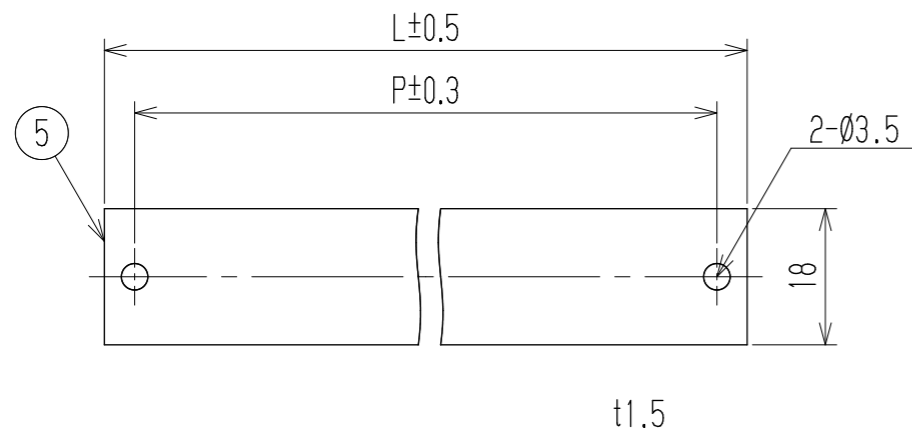
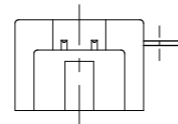
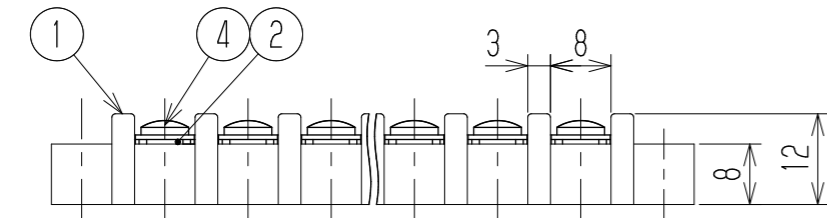
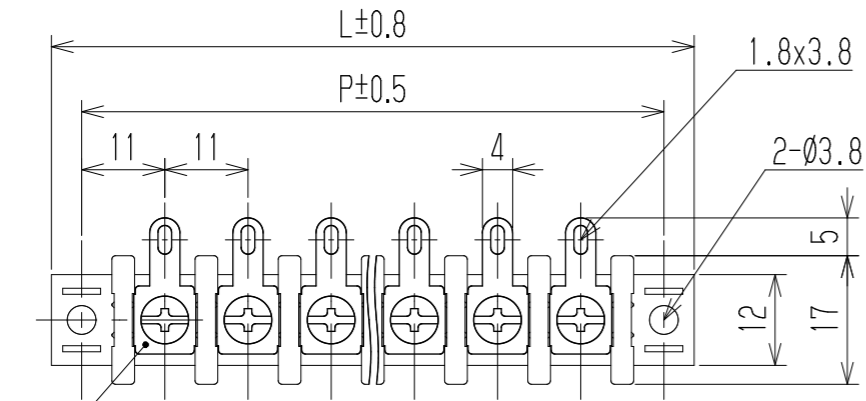


参考図

指定外寸公差	
呼び寸区分	許容差
3以下	±0.20
3を越え6以下	±0.30
6を越え30以下	±0.50



- 1 定格 AC250V 10A
- 2 耐電圧 AC2000V/1分間
- 3 絶縁抵抗 DC500V 100MΩ以上
- 4 使用温度範囲 -40℃~+85℃
- 5 ネジ締付トルク 0.8N・m/MAX
ネジ締付推奨トルク 0.4N・m

注記 1 部番5, 6, 7は添付部品とする。
 □ RoHS対応品の識別として、品番の後に「 R」を表示。
 (スペース)

☆ 低カドミウム材 (カドミウム含有率75ppm以下) 使用

極数	1	2	3	4	5	6	7	8	9	10	11	12	13	14	15	16	17	18	19	20	21	22
L	30	41	52	63	74	85	96	107	128	139	140	151	162	173	184	195	206	217	228	239	250	261
P	22	33	44	55	66	77	88	99	110	121	132	143	154	165	176	187	198	209	220	231	242	253
7	カバー取付ネジ		Y212	黄銅・C2700W		⊕ナゲM3xL5		Cu-Ni		2												
☆6	スタット		J101	黄銅・C3604B		Ø7		Cu-Ni		2												
5	カバー		CM-WA105-□□P	塩ビ (透明)		UL94V-0				1												
4	ターミナルネジ		Y206	黄銅・C2700W		⊕バンドM3xL6		Cu-Ni		N												
3	ターミナル		WA104B+	黄銅・C2680R		t0.6		Cu-Ni-Sn		N												
2	ターミナル		WA104A+	黄銅・C2680R		t0.6		Cu-Ni-Sn		N												
1	ブロック		WA105-□□P	PBT		UL94V-0				1												
部番	名称		品番	材料		規格		処理		個数												
				承認	照査	設計	三角法	単位	尺度	図名												
				2023.6.14	2023.6.14	2023.6.14		mm	1:1	中継端子台												
				M Suzuki	M Suzuki	R Onodera																
記号	承認	照査	設計	株式会社 ワールド			品番		図番													
				WA105B-□□PC			W-041212															