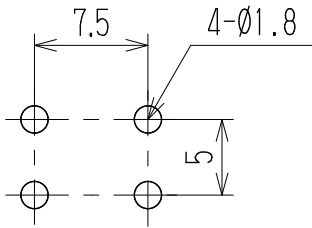
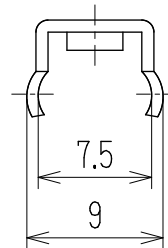
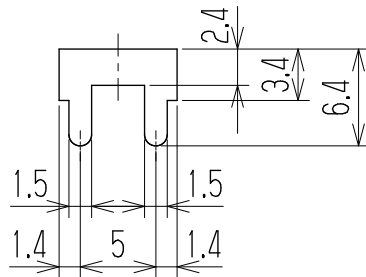
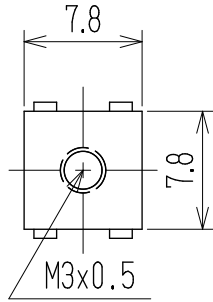


RoHS対応品

△ 指定外寸法公差	
呼び寸法区分	許容差
3以下	±0.20
3を越え6以下	±0.30
6を越え30以下	±0.50



基板取付穴参考図

定格 15A

△ 注記 RoHS対応品の識別として、品番の後に「    R」を表示。  
(スペース)

△ 図番W-020822は、W-024080-01へ統合  
RoHS対応品へ変更、指定外公差追記、定格250V表記削除  
本図面とは別に、QW図面あり。

—	ターミナル	黄銅・C2680R	t0.8	Cu-Ni-Sn	—		
部番	名称	材料	規格	処理	個数		
		承認	照査	設計	単位	尺度	図名
		K. Abe	Y. Taya	2005.10.21 A. Sone	mm	2:1	ターミナル
△ 追加	2015.10.14 S. Arakawa	2015.10.14 S. Arakawa	2015.10.14 T. Sugawara	品番	図番		
記号	承認	照査	設計	株式会社 <b>ワールド</b>	P03A	W-024080-01	