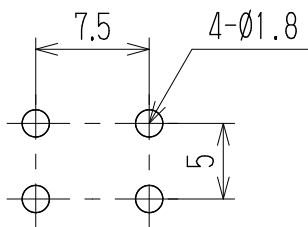
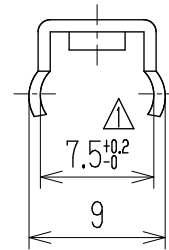
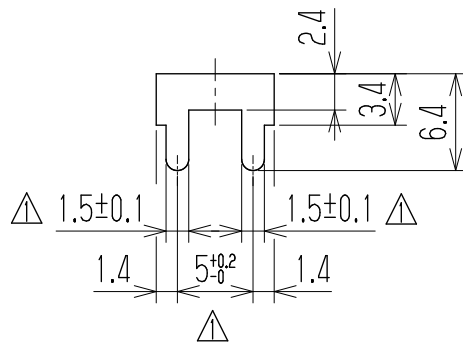
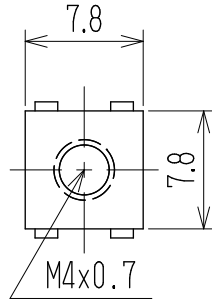


△ 指定外寸法公差	
呼び寸法区分	許容差
3以下	±0.20
3を越え6以下	±0.30
6を越え30以下	±0.50

参 考 図



基板取付穴参考図

定格 15A

△ 注記 RoHS対応品の識別として、品番の後に Rを表示。
(スペース)

△ 指定外寸法公差の追記
△ 図番W-020823, W-022564はW-023987-03へ統合

	ターミナル	黄銅・C2680R	t0.8	Cu-Ni-Sn	
部番	名称	材料	規格	処理	個数
△ 変更	2013.2.19 S. Arakawa	2013.2.19 S. Arakawa	2013.2.19 T. Sugawara	承認	照査
△ 追加	T. Onoda	S. Arakawa	2011.9.15 M Ito	承認	照査
△ 追加	K. Takamura	T. Onoda	2009.10.22 A. Sone	承認	照査
記号	承認	照査	設計	株式会社 ワールド	
				品番	P03C
				図名	ターミナル
				図番	W-023987-03