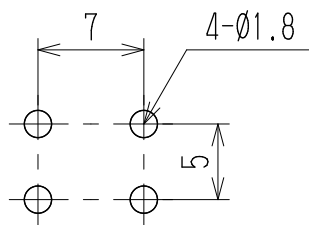
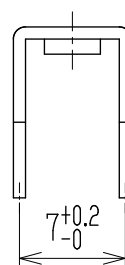
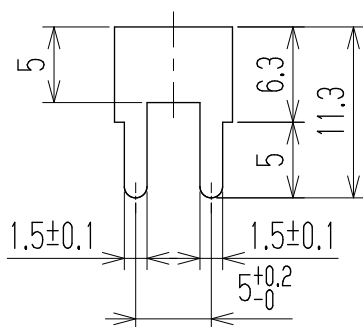
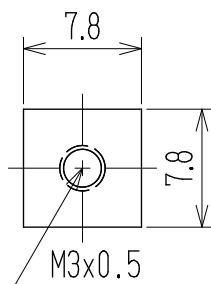


指定外寸法公差	
呼び寸法区分	許容差
3以下	±0.20
3を越え6以下	±0.30
6を越え30以下	±0.50



基板取付穴参考図

定格 15A

△ 注記 RoHS対応品の識別として、品番の後に「    R」を表示。  
(スペース)

△ 指定外寸法公差の追記

				ターミナル		黄銅・C2680R		t0.8		Cu-Ni-Sn			
部番		名称		材料		規格		処理		個数			
				承認	照査	設計			単位	尺度	図名		
△追加	2012.1.17 T. Onoda	2012.1.17 S. Arakawa	2012.1.17 M. Ito	K. Abe	Y. Taya	2008.3.5 A. Sone	三角法	mm	2:1	ターミナル			
2009.10.20 △追加	K. Takamura	T. Onoda	A. Sone	株式会社 <b>ワールド</b>		品番		P07		図番 W-024397-02			
記号	承認	照査	設計										