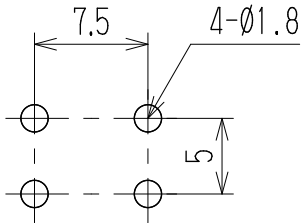
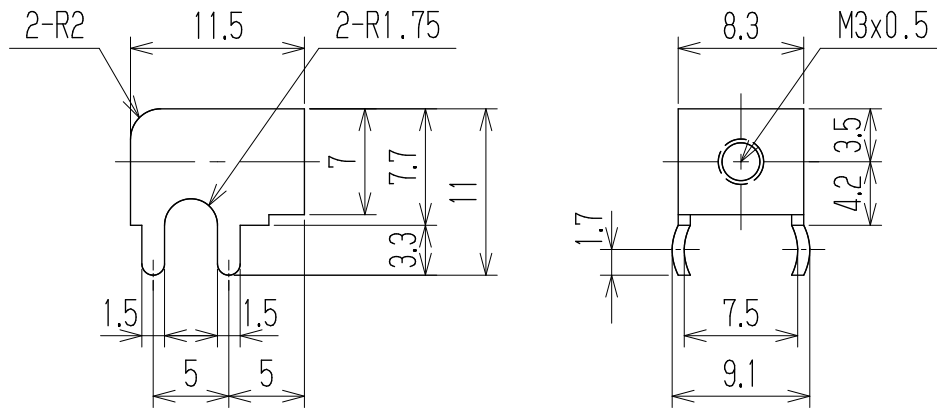
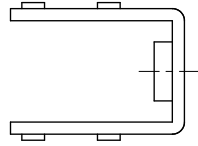


RoHS対応品

| △ 指定外寸法公差 | |
|-----------|-------|
| 呼び寸法区分 | 許容差 |
| 3以下 | ±0.20 |
| 3を越え6以下 | ±0.30 |
| 6を越え30以下 | ±0.50 |



基板取付穴参考図

定格 15A

△ 注記 RoHS対応品の識別として、品番の後に「 R」を表示。
(スペース)

△ RoHS対応品へ変更、指定外公差追記、処理表記変更

| — | ターミナル | 黄銅・C2680R | t0.8 | Cu-SnPb △Cu-Ni-Sn | — | | |
|------|--------------------------|--------------|--------------------------|------------------------------|----------|-------------------|-------------|
| 部番 | 名称 | 材料 | 規格 | 処理 | 個数 | | |
| | | 承認 K. Abe | 照査 Y. Taya | 設計 1988.5.19 Takagi | 単位 mm | 尺度 2:1 | 図名 ターミナル |
| △ 追加 | 2017.5.12 T. Sugawara | — | 2017.5.12 T. Sugawara | 品番 P12 | | 図番 W-020819-01 | |
| 記号 | 承認 | 照査 | 設計 | 株式会社 ワールド | | | |