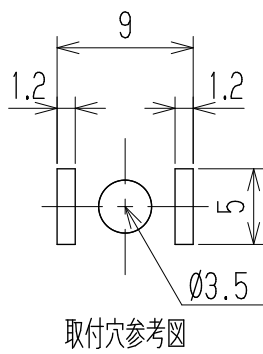
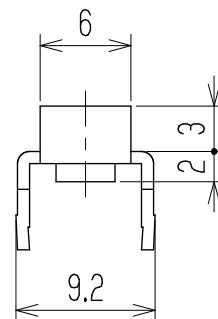
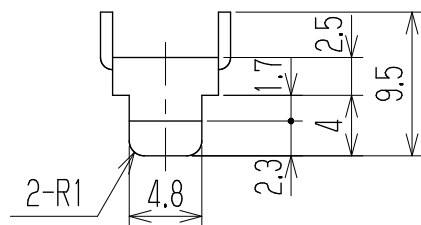
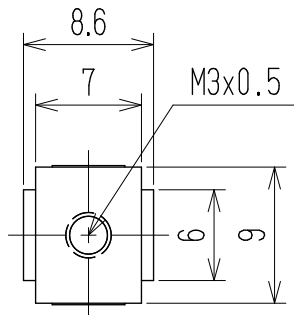


△ 指定外寸法公差	
呼び寸法区分	許容差
3以下	±0.20
3を越え6以下	±0.30
6を越え30以下	±0.50

△ RoHS対応品



定格 20A
 △ 注記 RoHS対応品の識別として、品番の後に Rを表示。
 (スペース)

△ ハンダメッキ品からRoHS対応品へ変更、指定外寸法公差の追記

	ターミナル	黄銅・C2680R	t0.8	Cu-SnPb△Cu-Ni-Sn	
部番	名称	材料	規格	処理	個数
		承認	照査	設計	単位
		K. Abe	Y. Taya	2015.10.7 Y. Taya	mm
				三角法	尺度
					2:1
					図名
					ターミナル
△ 変更追加	2015.10.7 S. Arakawa	2015.10.7 S. Arakawa	2015.10.7 S. Arakawa	品番	図番
記号	承認	照査	設計	株式会社 ワールド	P19
					W-022047-01