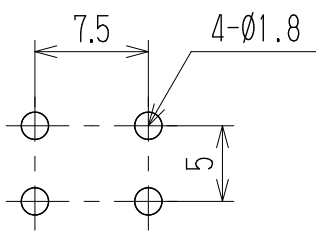
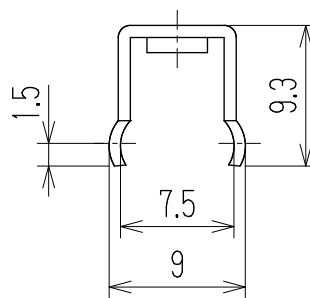
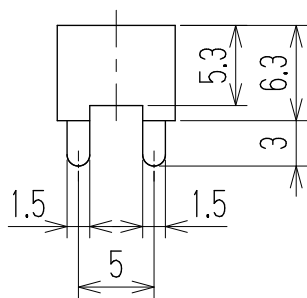
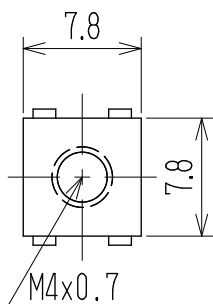


指定外寸法公差	
呼び寸法区分	許容差
3以下	±0.20
3を越え6以下	±0.30
6を越え30以下	±0.50

△



基板取付穴参考図

定格 15A

△ 注記 RoHS対応品の識別として、品番の後に「 R」を表示。
(スペース)

	ターミナル	黄銅・C2680R	t0.8	Cu-Ni-Sn	
部番	名称	材料	規格	処理	個数
		承認	照査	設計	単位
		K. Abe	Y. Taya	2005.9.5 A. SONE	mm
△追加	2011.2.10 T. Onoda	2011.2.10 S. Arakawa	2011.2.10 M. Ito	三角法	図名
				品番	ターミナル
記号	承認	照査	設計	P20C	図番
				株式会社 ワールド	W-024030-01