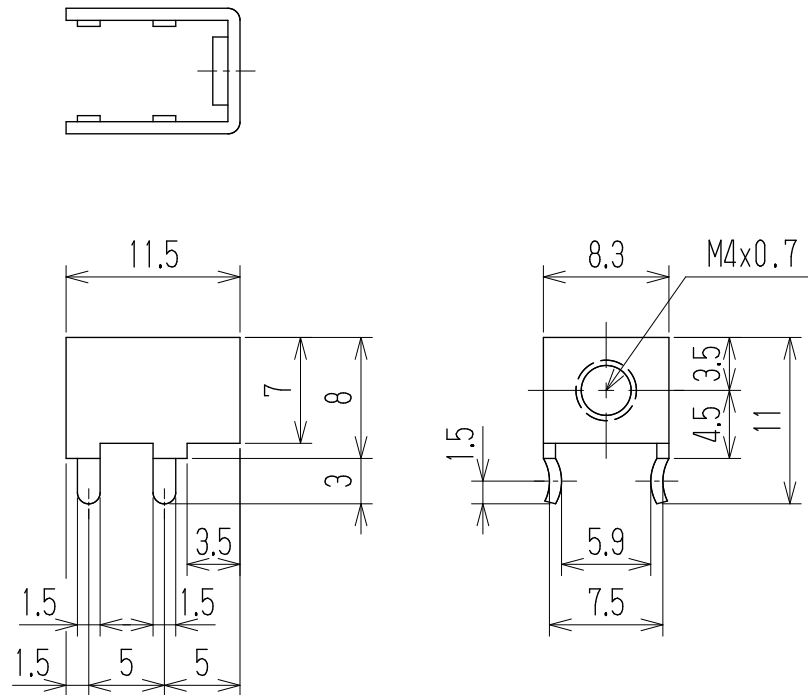
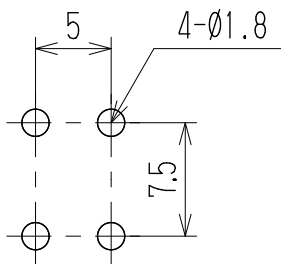


| 指定外寸法公差 | |
|----------|-------|
| 呼び寸法区分 | 許容差 |
| 3以下 | ±0.20 |
| 3を越え6以下 | ±0.30 |
| 6を越え30以下 | ±0.50 |



定格 30A

△ 注記 RoHS対応品の識別として、品番の後に「 R」を表示。
(スペース)



基板取付穴参考図

| 部番 | ターミナル | 黄銅・C2680R | t0.8 | Cu-Ni-Sn | 個数 | | |
|-----|-----------------------|-------------------------|---------------------|---------------------|----|------|-------------|
| 部番 | 名称 | 材料 | 規格 | 処理 | 個数 | | |
| | | 承認 | 照査 | 設計 | 単位 | 尺度 | 図名 |
| | | K. Abe | Y. Taya | 2005.9.5 A. SONE | mm | 2:1 | ターミナル |
| △追加 | 2011.2.10 T. Onoda | 2011.2.10 S. Arakawa | 2011.2.10 M. Ito | 品番 | | 図番 | |
| 記号 | 承認 | 照査 | 設計 | 株式会社 ワールド | | P21C | W-023859-01 |