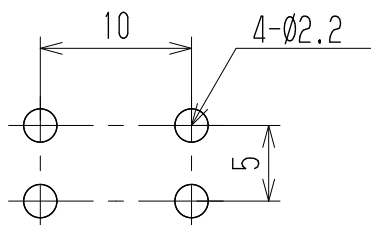
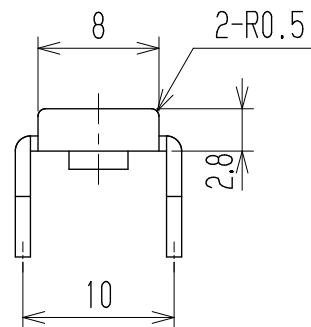
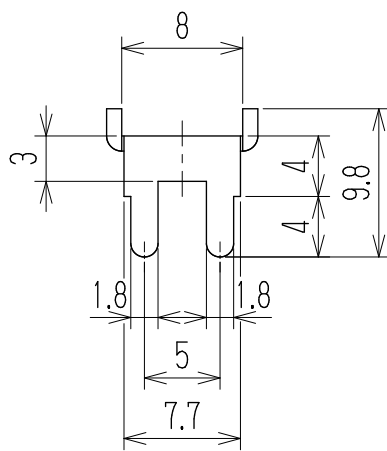
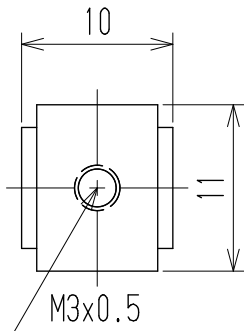


△ 指定外寸法公差	
呼び寸法区分	許容差
3以下	±0.20
3を越え6以下	±0.30
6を越え30以下	±0.50



基板取付穴参考図

定格 20A

注記 RoHS対応品の識別として、品番の後に「 R」を表示。
(スペース)

△ RoHS対応品識別表示, 指定外寸法公差の追加
本図とは別に、QW図面あり (QW-024286-01)
図番: W-022907は、W-024286-01へ統合

—	ターミナル	黄銅・C2680R	t1.0	Cu-Ni-Sn	—		
部番	名称	材料	規格	処理	個数		
		承認 K. Abe	照査 Y. Taya	設計 2007.3.19 A. Sone	単位 mm	尺度 2:1	図名 ターミナル
△ 変更追加	2013.12.12 S. Arakawa	2013.12.12 S. Arakawa	2013.12.12 T. Sugawara	品番	図番		
記号	承認	照査	設計	株式会社 ワールド	P43	W-024286-01	