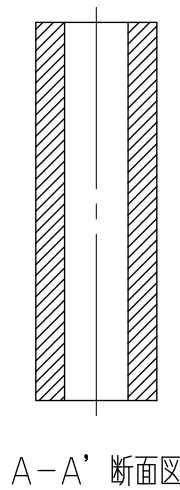
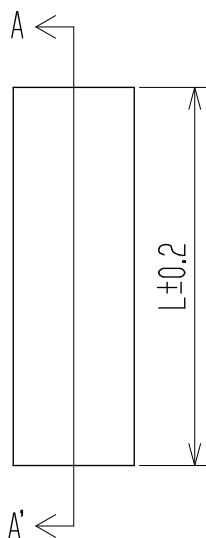
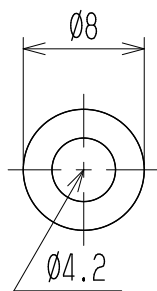


参 考 図

△ 指定外寸法公差	
呼び寸法区分	許容差
3以下	±0.20
3を越え6以下	±0.30
6を越え30以下	±0.50



△	品番	L寸法	品番	L寸法	品番	L寸法	品番	L寸法	品番	L寸法
	SD-3	3 ^m /m	SD-13	13 ^m /m	SD-23	23 ^m /m	SD-33	33 ^m /m	SD-43	43 ^m /m
	-4	4 #	-14	14 #	-24	24 #	-34	34 #	-44	44 #
	-5	5 #	-15	15 #	-25	25 #	-35	35 #	-45	45 #
	-6	6 #	-16	16 #	-26	26 #	-36	36 #	-46	46 #
	-7	7 #	-17	17 #	-27	27 #	-37	37 #	-47	47 #
	-8	8 #	-18	18 #	-28	28 #	-38	38 #	-48	48 #
	-9	9 #	-19	19 #	-29	29 #	-39	39 #	-49	49 #
	-10	10 #	-20	20 #	-30	30 #	-40	40 #	-50	50 #
	-11	11 #	-21	21 #	-31	31 #	-41	41 #		
-12	12 #	-22	22 #	-32	32 #	-42	42 #			

△ 注記 RoHS対応品の識別として、品番の後に「 R」を表示。
(スペース)

△ ☆ 低カドミウム材 (カドミウム含有率75ppm以下) 使用

—	サポート	☆ 黄銅・C3604B	Ø8	Cu-Ni	—
部番	名称	材料	規格	処理	個数
△ 追加	2014.11.27 S. Arakawa	2014.11.27 S. Arakawa	2014.11.27 T. Sugawara	承認 Abe	照査 —
△ 追加	K. Takamura	T. Onoda	2009.9.4 M. Ito	設計 1987.8.26 Abe	設計 —
記号	承認	照査	設計	株式会社 ワールド	品番 SD
					単位 mm
					尺度 2:1
					図名 サポート
					図番 W-021184-02