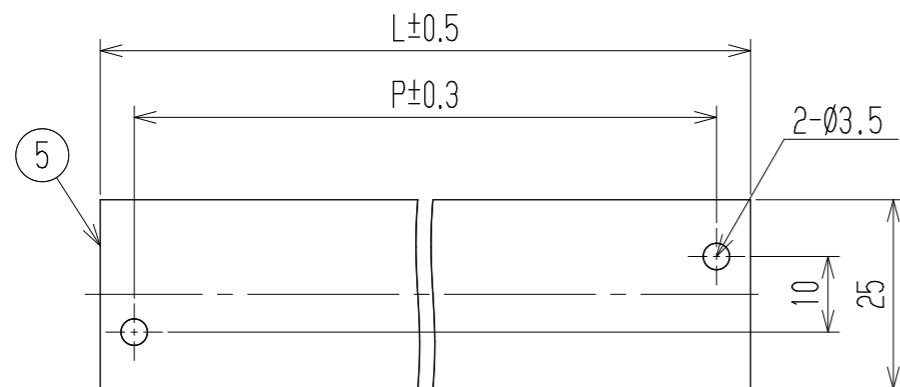
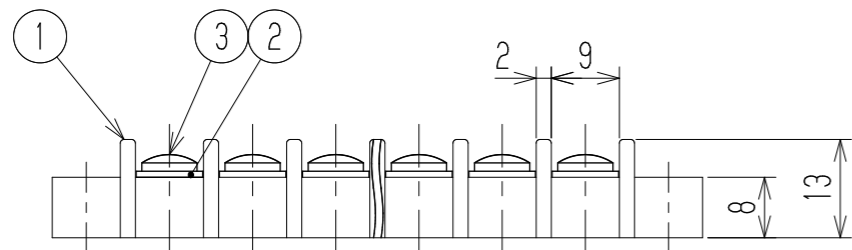
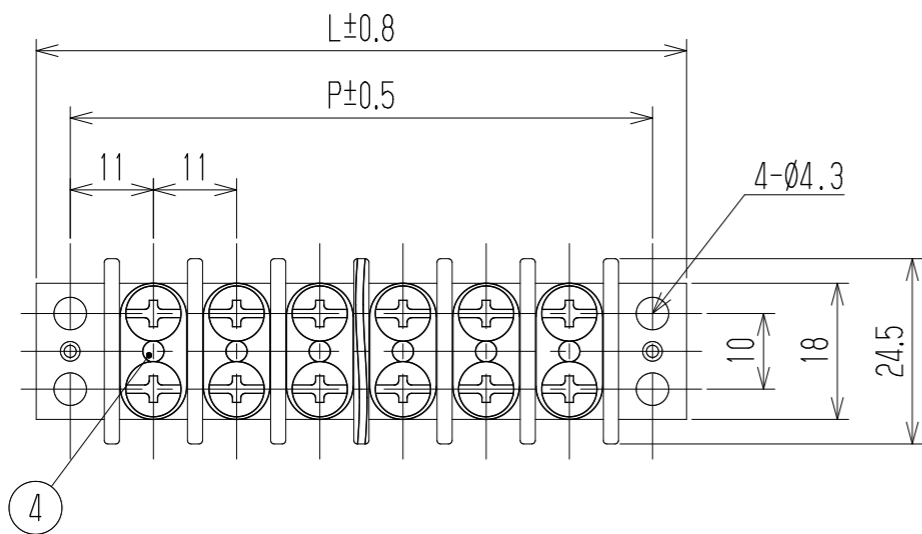
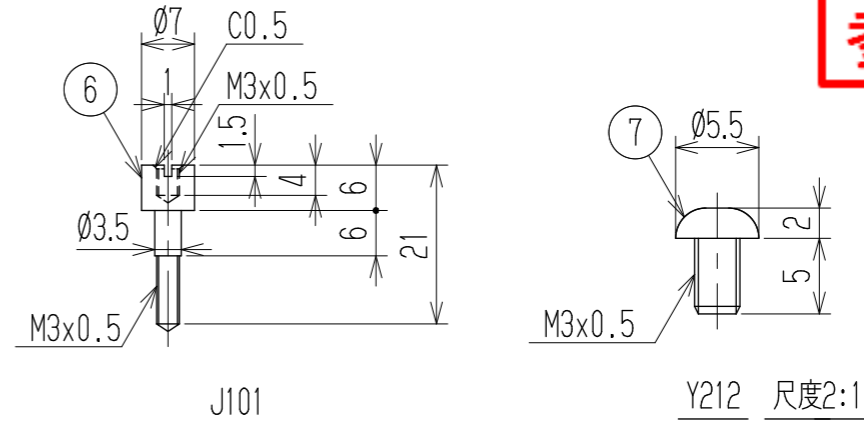


指定外寸公差	
呼び寸区分	許容差
3以下	±0.20
3を越え6以下	±0.30
6を越え30以下	±0.50

参考図



t=1.5

- 1 定格 AC250V 15A
 - 2 耐電圧 AC2000V/1分間
 - 3 絶縁抵抗 DC500V 100MΩ以上
 - 4 使用温度範囲 -40℃~+85℃
 - 5 ネジ締付トルク 1.0N・m/MAX
ネジ締付推奨トルク 0.7N・m
- 注記 1 部番5, 6, 7は添付部品とする。
 □ RoHS対応品の識別として、品番の後に「 R」を表示。
 (スペース)

☆低カドミウム材(カドミウム含有率75ppm以下)使用

極数	1	2	3	4	5	6	7	8	9	10	11	12	13	14	15	16	17	18	19	20	21	22
L	31	42	53	64	75	86	97	108	119	130	141	152	163	174	185	196	207	218	229	240	251	262
P	22	33	44	55	66	77	88	99	110	121	132	143	154	165	176	187	198	209	220	231	242	253
部番	7	カバー取付ネジ		Y212	黄銅・C2700W		⊕ネジ M3xL5		Cu-Ni		2											
☆6	スタット		J101	黄銅・C3604B		Ø7		Cu-Ni		2												
5	カバー		CM-WA103-□P	塩ビ(透明)		UL94V-0		1														
4	皿パーカー		0.8皿パーカー	鉄・G3505		(#0x1/4)		Cu-Ni		N												
3	ターミナルネジ		Y223	黄銅・C2700W		⊕バインドM3.5xL6		Cu-Ni		Nx2												
2	ターミナル		WA103A+	黄銅・C2680R		t0.8		Cu-Ni-Sn		N												
1	ブロック		WA103-□□P	PBT		UL94V-0		1														
部番	名称	品番	材料	規格	処理	個数																
			承認 2023.6.14 M Suzuki	照査 2023.6.14 M Suzuki	設計 2023.6.14 R Onodera	三角法	単位 mm	尺度 1:1	図名 中継端子台													
記号	承認	照査	設計	株式会社 ワールド			品番	WA103A-□□PC		図番	W-041202											